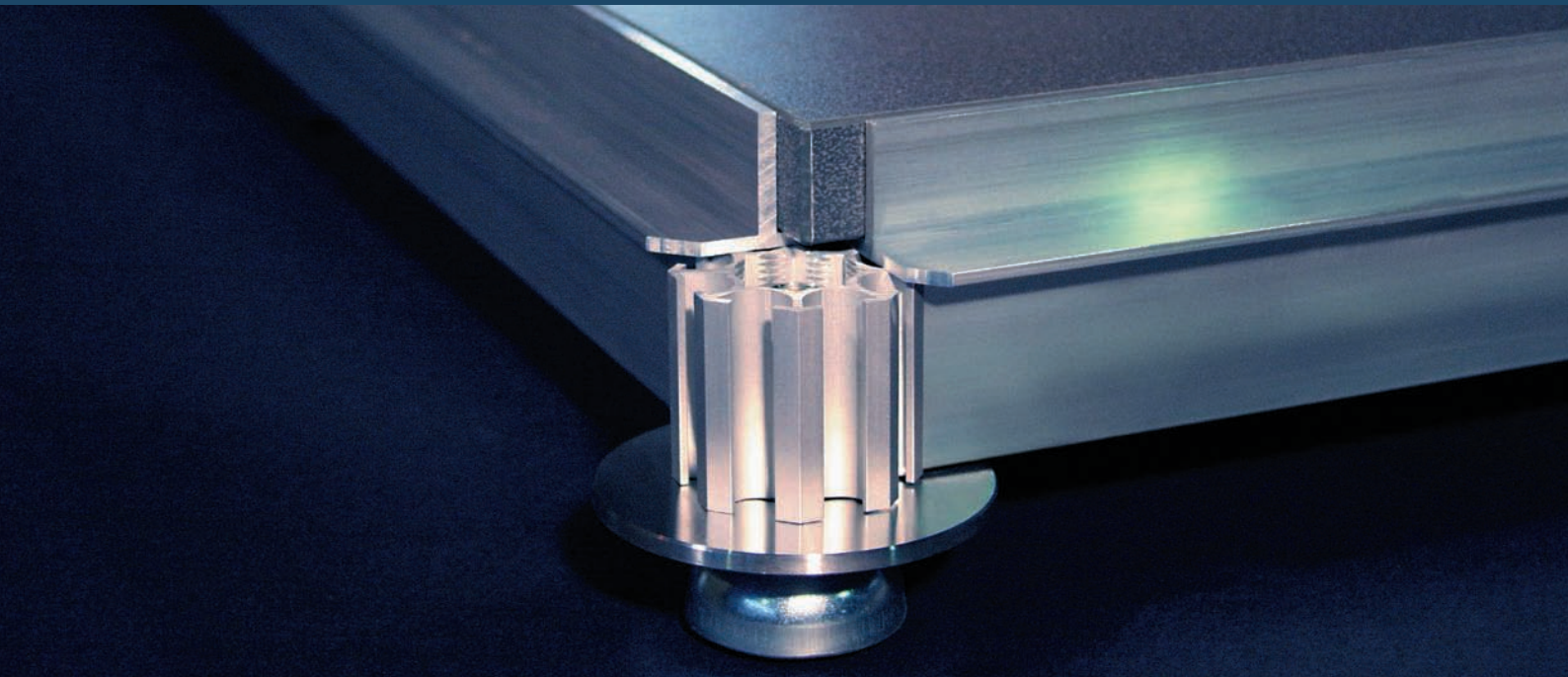
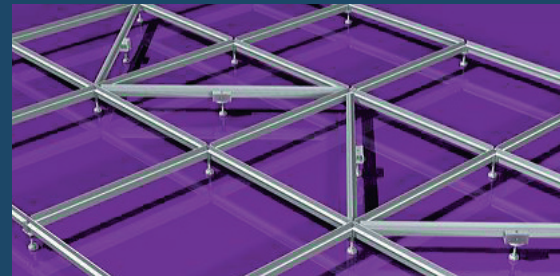
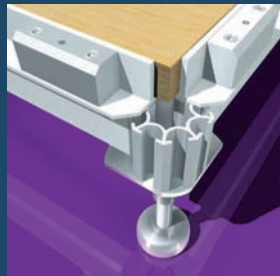




# Podestboden-System



Raised floor · Plancher technique ajustable



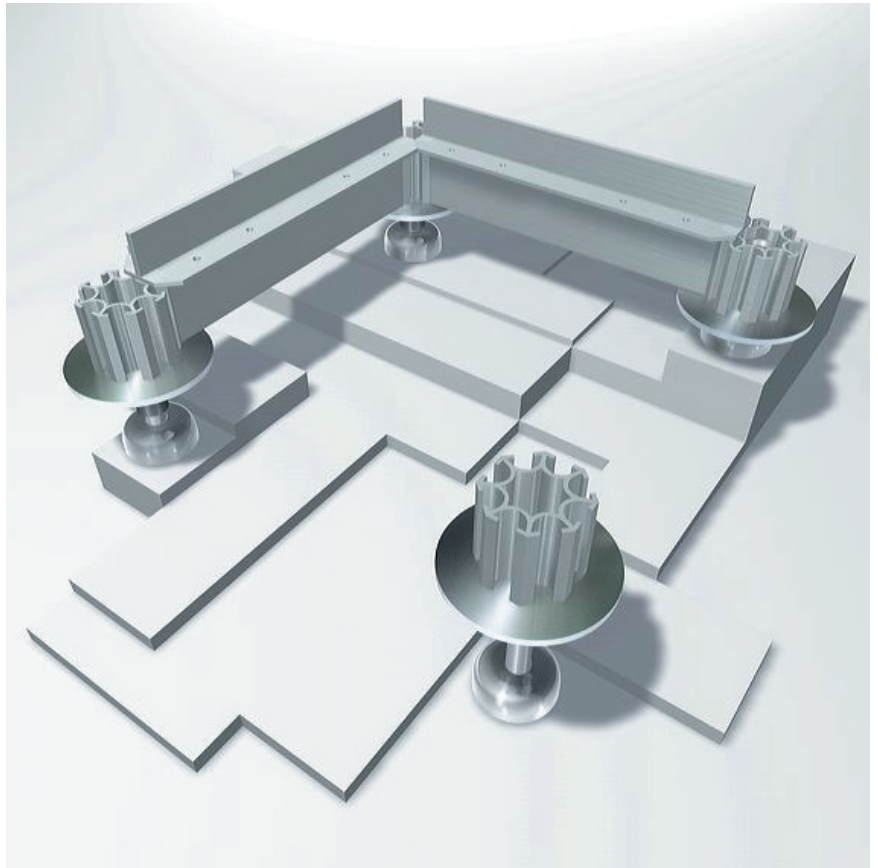


MODUL International  
Exhibition Design Systems  
Sperberweg 4  
D-41468 Neuss  
Germany  
Tel.: +49 (0) 2131-93 89-0  
Fax: +49 (0) 2131-93 89 99  
info@modul-int.com

MODUL France  
ZI Techniparc, 15 avenue Condorcet  
F-91240 Saint Michel sur Orge  
France  
Tel.: +33 (0) 169-46 69 70  
Fax: +33 (0) 169-46 31 70  
service@modul-france.com

MODUL U.K. Ltd.  
Bullock Road, Wasingley  
Peterborough PE7 3SJ  
Great Britain  
Phone: +44 (0) 1733-24 55 66  
Fax: +44 (0) 1733-24 55 33  
service@modul-uk.com

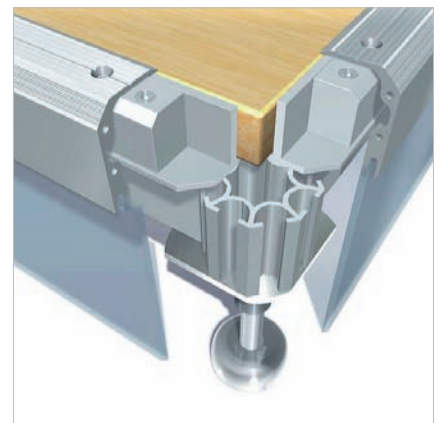
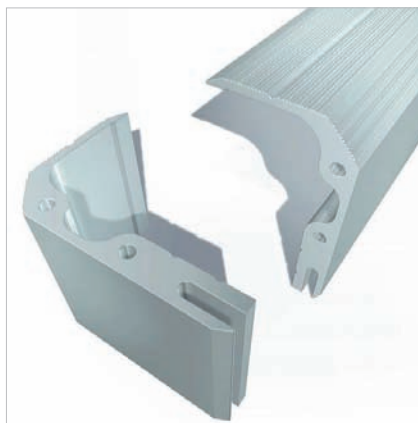
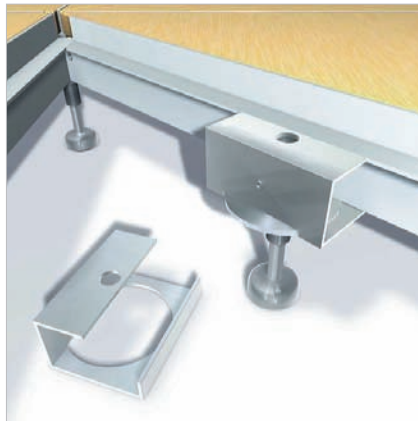
MODUL USA, Inc.  
P.O. Box 732115  
Puyallup, WA 98373  
USA  
Phone: +1-253 864 3754  
Fax: +1-253 864 3755  
service@modul-usa.com



Die Verstellfüße des MODUL-Hebebodens ermöglichen auch bei unebenen Untergründen eine problemlose Montage.

The adjustable feet of the MODUL raised flooring system enable it to be built even on uneven ground.

Les vérins réglables du plancher technique de MODUL permettent un assemblage même sur un sol inégale.



Durch formschöne Abschlußleisten erhält der MODUL-Podestboden auch an den Kanten Trittstabilität.

The aluminium skirting ensures floor-board edge protection and stability.

Le plancher technique de MODUL est protégé sur les côtés par des profilés design assurant en même temps une excellente stabilité.



# Podestboden-System

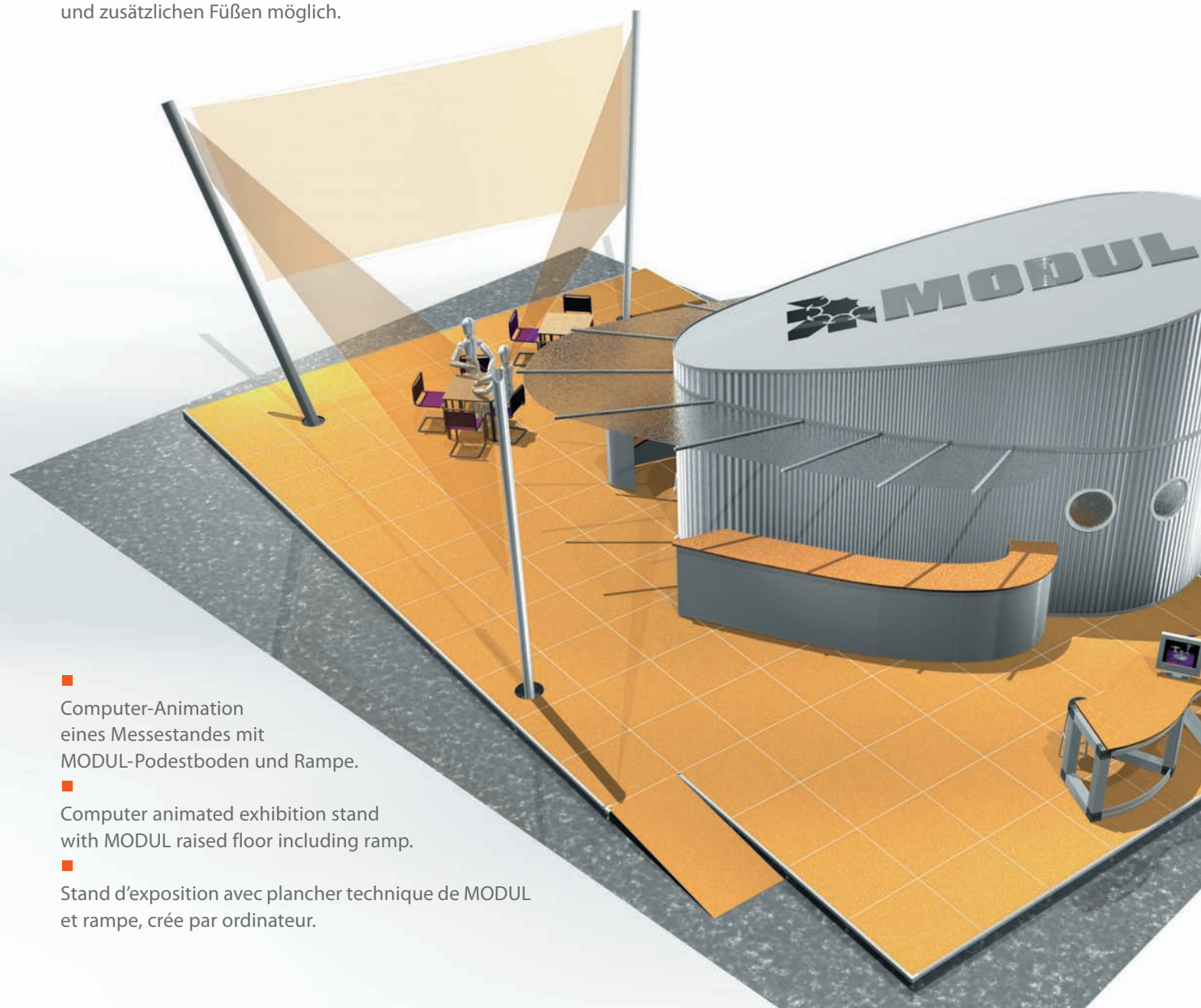
## Raised floor system

### Plancher technique ajustable

Hebeboden zur stufenlosen Verstellung von 95-165 mm Auftrittshöhe. In einem zerlegbaren Aluminiumrahmen wird eine 25 mm starke mit Laminat beschichtete Podestplatte eingelegt. Fertig ist der Podestboden. Wenn Sie den Hebeboden mit Teppich belegen, können auch preiswerte 25 mm rohe Spanplatten verwendet werden. Die Maßkette des Hebebodens ist dem Systembauraster angepasst. Rundungen sind möglich. Das Justieren des Hebebodens kann von oben im Stehen erfolgen. Bei einfacher Bauweise (ein Verstellfuß je Meter) wird eine Flächenlast von 500 kg/m<sup>2</sup> gewährleistet. Weit höhere Belastungen werden durch den Einbau von Diagonalzargen und zusätzlichen Füßen möglich.

The raised floor can be adjusted to be any height between 95mm - 165 mm. Either the 25 mm thick laminated floor panel, or the less expensive alternative for carpets and PVC surfaces, is positioned within a detachable aluminium frame. All grid sizes of the raised floor match those set by the standard centre to centre system measurements. Round structures are also possible. Floor adjustments are carried out in the standing position with the appropriate tools. We guarantee a loading capacity of 500kg/m<sup>2</sup> if a foot is installed every meter. Heavier loadings are achievable by installing diagonal beams and additional feet.

Le plancher technique ajustable pour niveler les surfaces sur une hauteur de 95 à 165 mm. Des panneaux stratifiés de 25 mm d'épaisseur sont insérés dans un cadre en alu démontable. Le plancher est terminé. Si vous désirez recouvrir votre plancher d'un tapis, vous pouvez utiliser des panneaux de 25 mm d'épaisseur, version deco. Les cotes du plancher sont compatibles avec le Système modulaire. Les arrondis sont possibles. Le réglage de la hauteur du plancher peut se faire par le dessus. Pour une trame de 1 m, la résistance est de 500 kg/m<sup>2</sup>. Pour des charges supérieures une diagonale avec verines est nécessaire.



■ Computer-Animation eines Messestandes mit MODUL-Podestboden und Rampe.

■ Computer animated exhibition stand with MODUL raised floor including ramp.

■ Stand d'exposition avec plancher technique de MODUL et rampe, créée par ordinateur.

# Podestboden-System

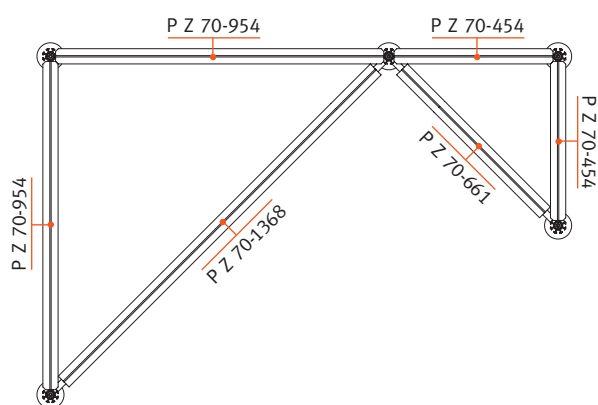
## Raised floor system

### Plancher technique ajustable

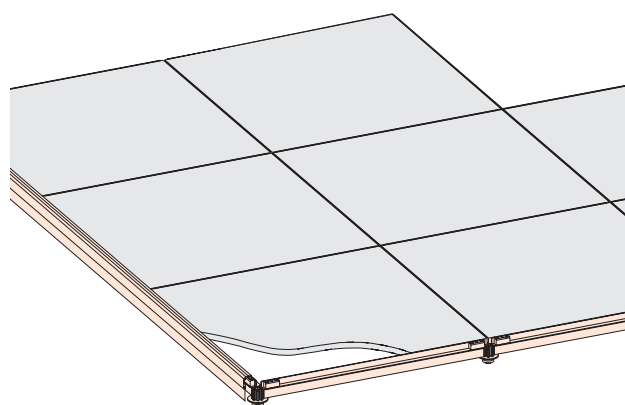
#### Inhalt/Content/Table

Bauprinzip	Building principle	Principe de construction	2 + 3
Maßkette	Grid	Trame	4
Podestzargen	Support beams	Traverses	5
Podeststellfüße	Adjustable feet	Vérins	6
Podestabschlußleisten	Skirting	Finitions	7
Befestigung und Verbindung	Mounting blocks and connectors	Pièces de blocage et raccords	8 +9
Podesteinlegeplatten	Floor boards	Pièces de renfort	10
Podestbodenrampe	Ramps	Rampes d'accès	11

#### Maßkette/Grid/Trame



Bezeichnung der Podestboden-Zargen  
Definition of support beams  
Définition du traverses pour plancher



Einlegeplatten in variablem Raster  
Floor board types for different grids  
Plaques de renfort variables

# Podestboden-System

## Raised floor system

### Plancher technique ajustable

#### P Z 70

##### Podest- zarge

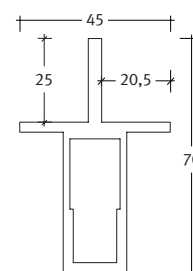
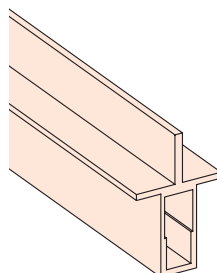
70 mm hoch  
lieferbar bis 6 m Länge  
für FIX 20

##### Support beam

70 mm high  
max. length 6 m  
for FIX 20

##### Traverse pour plancher

70 mm hauteur  
longueur max. 6 m  
pour FIX 20



#### P Z 70 954

##### Podest- zarge

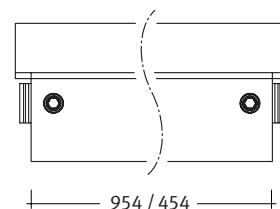
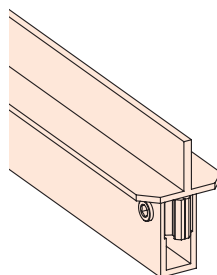
Länge 954 mm  
für 1 m Rastermaß  
inkl. Schlösser,  
Schrauben,  
Ausklüfung und  
Gewinde

##### Support beam

Length 954 mm  
for 1 m c/c  
incl. locks, screws,  
cornered ends  
and tapped holes

##### Traverse standard

Longueur 954 mm  
pour une trame  
de 1 m  
avec encoche et  
pièces de fixation



#### P Z 70 454

##### Podest- zarge

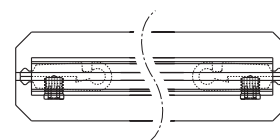
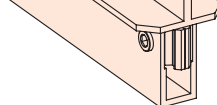
Länge 454 mm  
für 0,5 m Rastermaß  
inkl. Schlösser,  
Schrauben,  
Ausklüfung und  
Gewinde

##### Support beam

Length 454 mm  
for 0,5 m c/c  
incl. locks, screws,  
cornered ends  
and tapped holes

##### Traverse standard

Longueur 454 mm  
pour une trame  
de 0,5 m  
avec encoche et  
pièces de fixation



#### P Z 70 1368

##### Podest- zarge

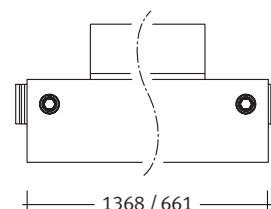
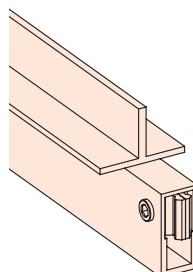
Länge 1368 mm  
für 1 m Diagonal-  
anschluß  
inkl. Schlösser,  
Schrauben,  
Diagonalausklüfung  
und Gewinde

##### Support beam

Length 1368 mm  
for 1 m diagonals  
incl. locks, screws,  
rebate and tapped  
holes

##### Traverse de diagonale

Longueur 1368 mm  
pour un raccord  
en diagonale de 1 m  
avec encoche et  
pièces de fixation



#### P Z 70 661

##### Podest- zarge

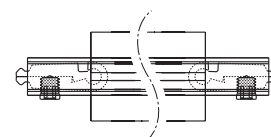
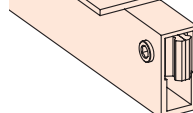
Länge 661 mm  
für 0,5 m Diagonal-  
anschluß  
inkl. Schlösser,  
Schrauben,  
Diagonalausklüfung  
und Gewinde

##### Support beam

Length 661 mm  
for 0,5 m diagonals  
incl. locks, screws,  
rebate and tapped  
holes

##### Traverse de diagonale

Longueur 661 mm  
pour une trame  
de 0,5 m  
avec encoche et  
pièces de fixation



# Podestboden-System

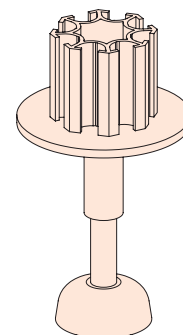
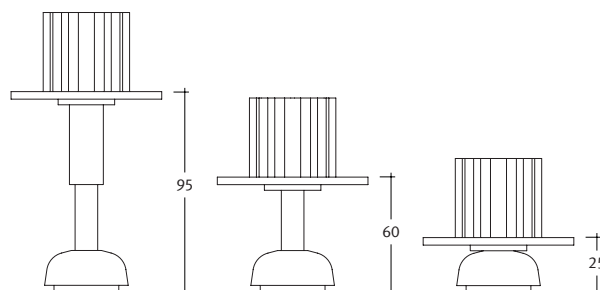
## Raised floor system

### Plancher technique ajustable

Podeststellfuß

Floor boards

Plaques de renfort



#### P SF 1M

Podest-  
stellfuß

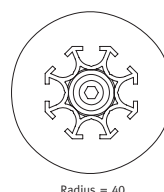
verstellbar  
für Einbauposition  
"Mitte"

Adjustable  
foot

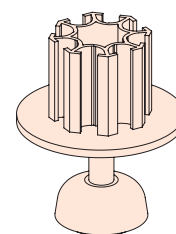
Building position  
"centre"

Vérin  
ajustable

position  
moyenne



Radius = 40



#### P SF 1S

Podest-  
stellfuß

verstellbar  
für Einbauposition  
"Seite"

Adjustable  
foot

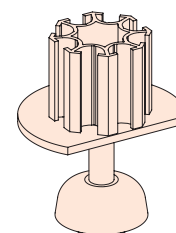
Building position  
"edge"

Vérin  
ajustable

position  
latérale



Radius = 40



#### P SF 1E

Podest-  
stellfuß

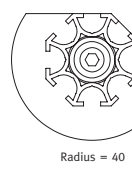
verstellbar  
für Einbauposition  
"Ecke"

Adjustable  
foot

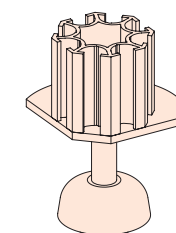
Building position  
"corner"

Vérin  
ajustable

position  
en coin



Radius = 40



# Podestboden-System

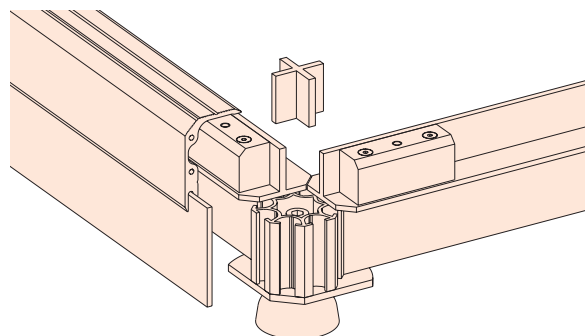
## Raised floor system

### Plancher technique ajustable

Podest-  
abschlußleiste

Skirting

Cornière



#### P A 53

Podest-  
abschlußleiste

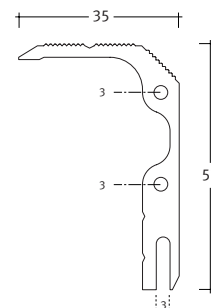
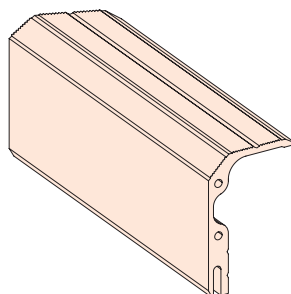
lieferbar bis 6 m Länge

Skirting

max. length 6 m

Cornière

longueur max. 6 m



Podest-  
abschlußleiste

Skirting

Cornière

#### P A 53-500

500 mm Länge  
inkl. Verbindung

length 500 mm  
incl. connecting pins

longueur 500 mm  
raccord inclus

#### P A 53-1000

1000 mm Länge  
inkl. Verbindung

length 1000 mm  
incl. connecting pins

longueur 1000 mm  
raccord inclus

#### P A 53-2000

2000 mm Länge  
inkl. Verbindung

length 2000 mm  
incl. connecting pins

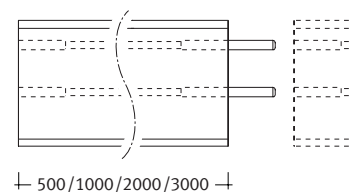
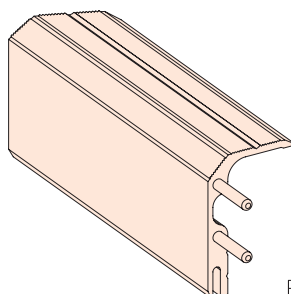
longueur 2000 mm  
raccord inclus

#### P A 53-3000

3000 mm Länge  
inkl. Verbindung

length 3000 mm  
incl. connecting pins

longueur 3000 mm  
raccord inclus

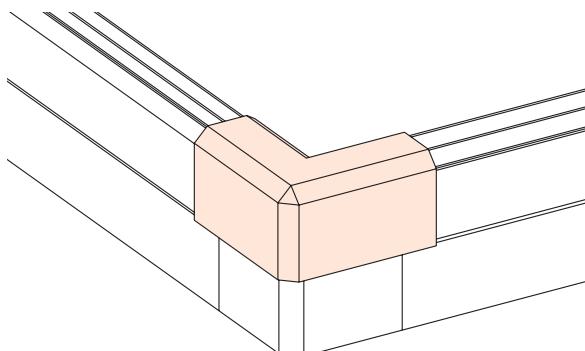
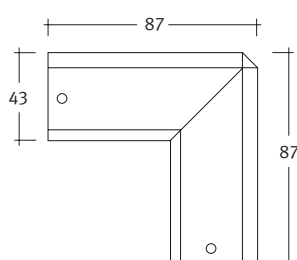


#### P AK 1

Podest-  
abschlußkappe

Skirting  
corner cap

Elément  
de finition



# Podestboden-System

## Raised floor system

### Plancher technique ajustable

#### P BS 1

Befestigungs-  
stein

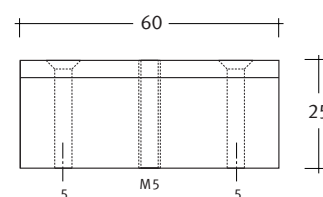
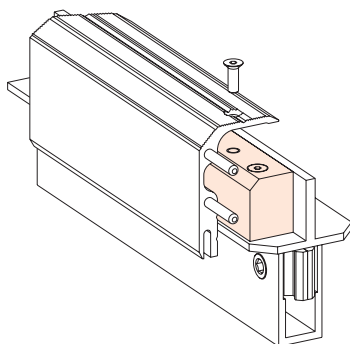
inkl. Schrauben

Mounting  
block

screws included

Pièce  
de blocage

avec vis

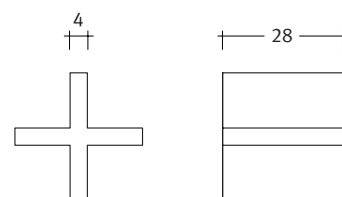
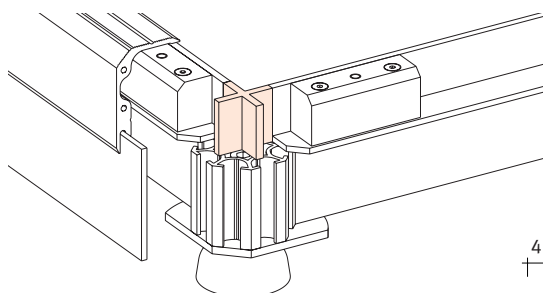


#### P SK 1

Steckkreuz

Filler

Croix de finition

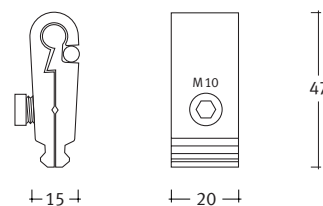
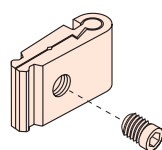


#### FIX 20

Schloss

Lock

Pince





# Podestboden-System

## Raised floor system

### Plancher technique ajustable

#### P SB 1

Podestzargen-  
stabilisator

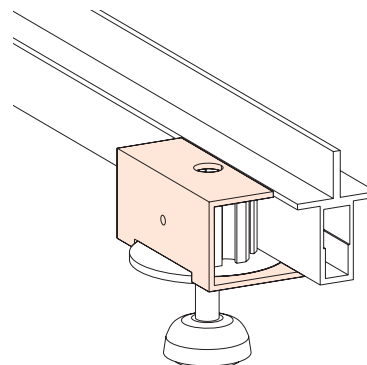
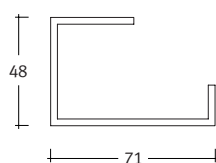
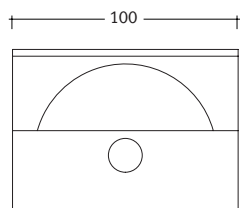
Länge 100mm

Support beam  
stabilizer

Length 100 mm

Pièce de renfort  
pour les traverses  
du plancher technique

Longueur 100 mm



#### P IB 6

Podestboden-  
Einstellschlüssel

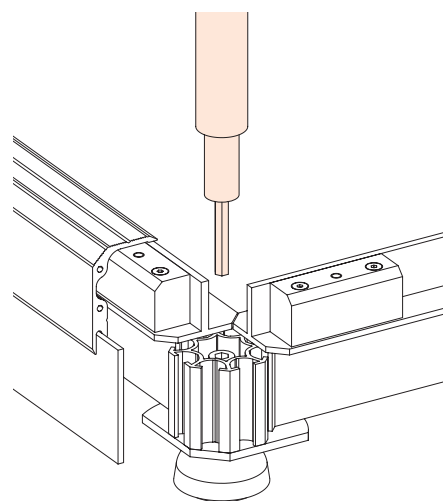
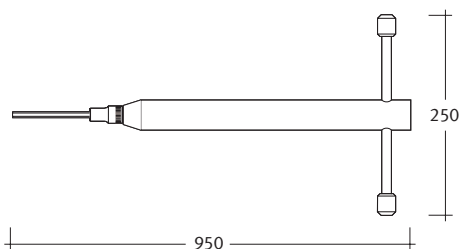
Länge 954 mm

Raised floor  
adjusting key

Length 954 mm

Clé pour régler la  
hauteur du plancher

Longueur 954 mm

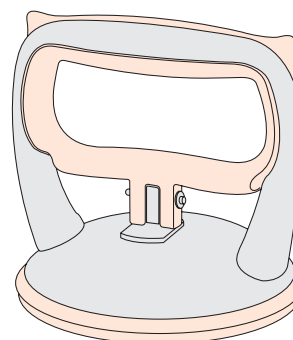


#### P PH 1

Podestplatten-  
heber

Raised floor  
suction-pads

Ventouse pour  
soulever les plaques



# Podestboden-System

## Raised floor system

### Plancher technique ajustable

Podest-  
einlegeplatte

Floor  
boards

Plaques  
de renfort

#### PEP 1

994 x 994 mm  
quadratisch  
laminatbeschichtet

994 x 994 mm  
square  
laminated

994 x 994 mm  
carré  
stratifié, 2 faces

#### PEP 1R

994 x 994 mm  
quadratisch  
gegenzugbeschichtet

994 x 994 mm  
square

994 x 994 mm  
carré  
version éco

#### PEP 2

494 x 994 mm  
rechteckig  
laminatbeschichtet

494 x 994 mm  
rectangle  
laminated

494 x 994 mm  
rectangulaire  
stratifié, 2 faces

#### PEP 2R

494 x 994 mm  
rechteckig  
gegenzugbeschichtet

494 x 994 mm  
rectangle  
laminated

494 x 994 mm  
rectangulaire  
version éco

#### PEP 3

494 x 494 mm  
quadratisch  
laminatbeschichtet

494 x 494 mm  
square  
laminated

494 x 494 mm  
carré  
stratifié, 2 faces

#### PEP 3R

494 x 494 mm  
quadratisch  
gegenzugbeschichtet

494 x 494 mm  
square

494 x 494 mm  
carré  
version éco

#### PEP 4

994 x 994 mm  
dreieckig  
laminatbeschichtet

994 x 994 mm  
triangle  
laminated

994 x 994 mm  
triangulaire  
stratifié, 2 faces

#### PEP 4R

994 x 994 mm  
dreieckig  
gegenzugbeschichtet

994 x 994 mm  
triangle

994 x 994 mm  
triangulaire  
version éco

#### PEP 5

494 x 494 mm  
dreieckig  
laminatbeschichtet

494 x 494 mm  
triangle  
laminated

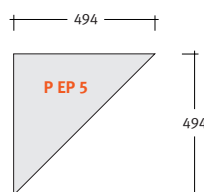
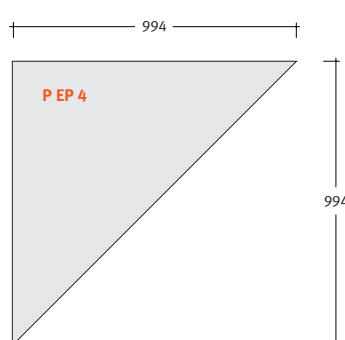
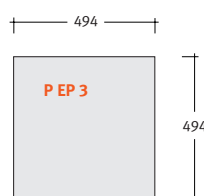
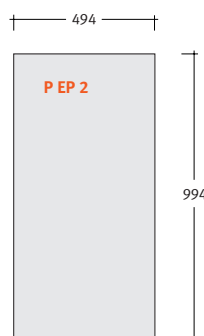
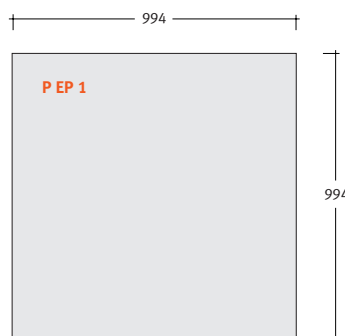
494 x 494 mm  
triangulaire  
stratifié, 2 faces

#### PEP 5R

494 x 494 mm  
dreieckig  
gegenzugbeschichtet

494 x 494 mm  
triangle

494 x 494 mm  
triangulaire  
version éco



MODUL bietet Bodenplatten  
in 2 Varianten an:

1. Podesteinlegeplatte = 25 mm starke laminatbeschichtete Spanplatten mit vierseitig umleimter, 2 mm starker PVC-Kante. Die Platte ist beidseitig kaschiert und somit auch beidseitig einsetzbar. Es stehen verschiedene Oberflächen und Dekore zur Auswahl.

2. Podesteinlegeplatte R = 25 mm starke Spanplatten beidseitig mit braunem Gegenzug beschichtet. Kanten mit einer 0,3 mm Grundierkante versehen. Preiswerte Bodenplatte zum Auflegen von Belägen wie Teppich- oder PVC-Böden

MODUL offers two types  
of floor boards:

1. Floor board = 25 mm laminated fibre board with 2 mm PVC edging on all sides. Boards have two good surfaces with a choice of finishes and decors.

2. Floor board R = 25 mm brown cellulose fibre board with 0,3 mm edging on all sides. Cost effective board to apply carpet or PVC to.

MODUL propose deux versions  
de panneaux pour plancher:

1. Panneau de 25 mm d'épaisseur, 2 faces stratifiées haute résistance dont les 4 chants sont plaqués en PVC de 2 mm. Le panneau peut se poser des deux côtés. Différentes surfaces et décors sont proposés.

2. Panneau R (version éco) panneau stratifiées standard deux faces d'une épaisseur de 25 mm. Les chants sont en PVC standard de 0,3 mm. Ce sont des panneaux bon marché prévus pour les moquettes ou sols PVC.

# Podestboden-System

## Raised floor system

### Plancher technique ajustable

Podestboden-  
Rampe

Raised floor  
ramp

Rampe pour  
plancher

Auffahrtsrampen stufenlos im Neigungswinkel verstellbar. Multiplex-Unterkonstruktion mit Alu-Auffahrkante. Belag wahlweise Kunststoffnoppen oder matt eloxiertes Alu-Tränenblech.

Ramp with variable height range. Multiplex core structure with aluminium edging. Choice of surface either PVC or sheet aluminium

Rampe d'accès à inclinaison réglable. Panneaux en contre-plaque 11 plis, épaisseur 22 avec seuil alu. Choix de revêtement possible: tôle d'aluminium anodisé mat, caoutchouc.

#### PR 1

Rampe

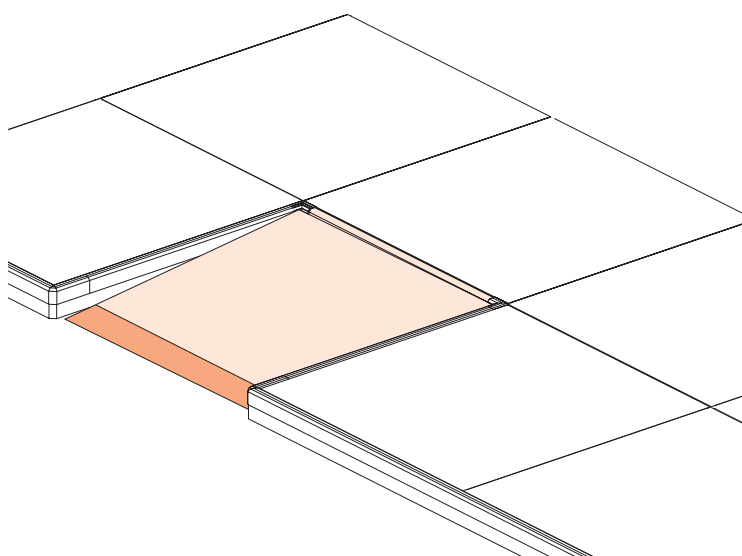
für Raster 1 x 1 m

Ramp

for grid 1 x 1 m

Rampe

pour trame 1 x 1 m



#### PR 2

Rampe

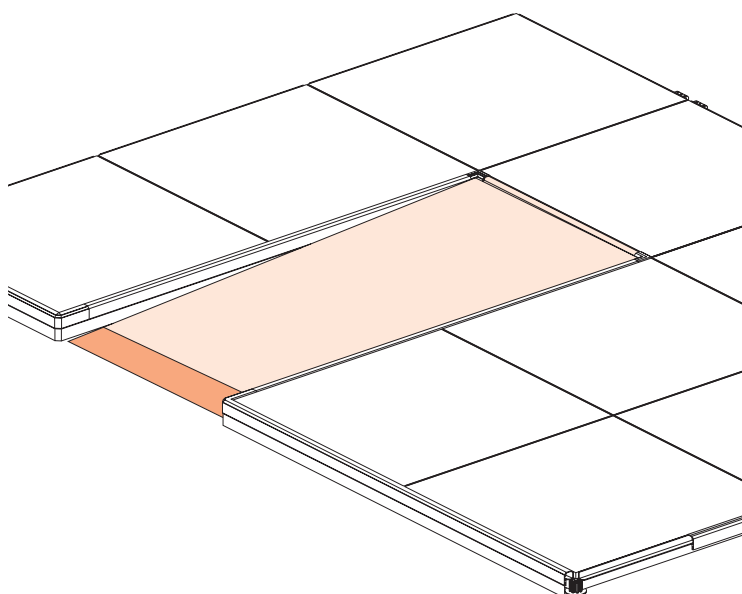
für Raster 1 x 2 m

Ramp

for grid 1 x 2 m

Rampe

pour trame 1 x 2 m





MODUL International  
Exhibition Design Systems  
Sperberweg 4  
D-41468 Neuss  
Germany  
Tel.: +49 (0) 2131-9389-0  
Fax: +49 (0) 2131-938999  
info@modul-int.com

■  
MODUL France  
ZI Techniparc, 15 avenue Condorcet  
F-91240 Saint Michel sur Orge  
France  
Tel.: +33 (0) 169-466970  
Fax: +33 (0) 169-463170  
service@modul-france.com

MODUL U.K. Ltd.  
Bullock Road, Washingley  
Peterborough PE7 3SJ  
Great Britain  
Phone: +44 (0) 1733-245566  
Fax: +44 (0) 1733-245533  
service@modul-uk.com

MODUL USA, Inc.  
P.O. Box 732115  
Puyallup, WA 98373  
USA  
Phone: +1-253 864 3754  
Fax: +1-253 864 3755  
service@modul-usa.com

